

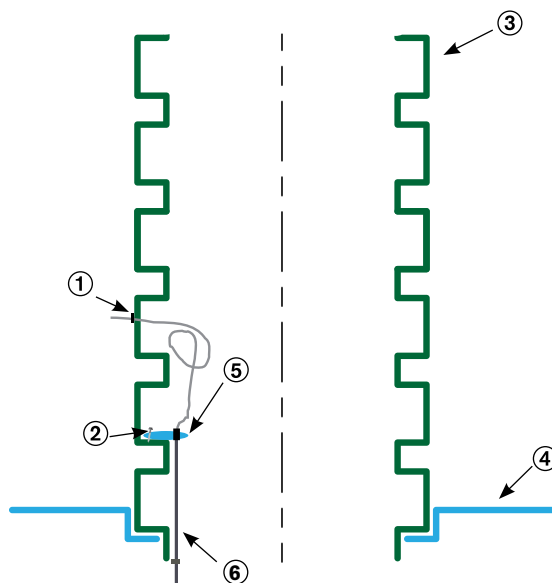
Larminfästning: Förhöjningsstos - larmfäste

Tasohälyttimen kiinnitys: Korotusputki - kiinnike

1. Tät genomföring
2. Skruv 2 st
3. Stos
4. Tank
5. Larmfäste
6. Larmgivare

1. Skruva fast larmfästet på förhöjningsstosens andra ring nedifrån.

2. Skruva i larmgivaren och justera till lämplig larmnivå, som är ca 5 cm under inloppets vattengång (botten på röret).

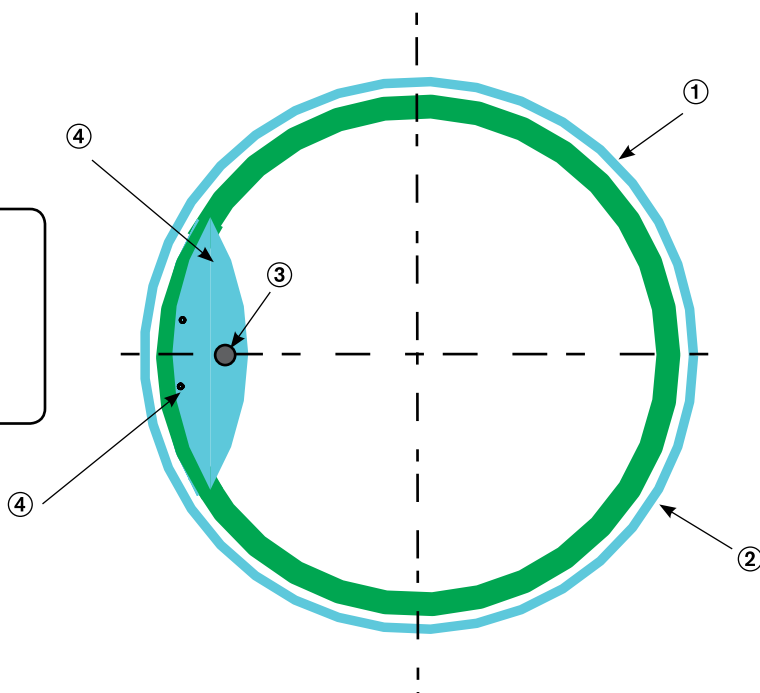


1. Tiivis läpimeno
2. Ruuvi 2 kpl
3. Putki
4. Säiliö
5. Kiinnike
6. Anturi

1. Kiinnike asennetaan korotusputken toiseksi alimpaan renkaaseen.

2. Kiinnitä anturi kiinnikkeeseen ja säädä anturille sopiva taso, joka on noin 5 cm tuloputken alapuolella (alareunasta mitattuna).

1. Tank
2. Stos
3. Larmgivare
4. Larmfäste
5. Skruv, 2 st



1. Säiliö
2. Putki
3. Anturi
4. Kiinnike
5. Ruuvi, 2 kpl