

## ANVISNING FÖR SLAMTÖMNING

Denna anvisning gäller FANN slamavskiljare av modell SA 906, SA 2006ce, SA 3006ce och SA 4006ce, samt slutna tankar ST 3006L, ST 4006L, ST 6012L och ST 8012L. I vissa fall kan en integrerad pumpbrunn vara installerad i manhålet. Glöm inte att slamtömma pumpdelen i dessa fall, töm alltid pumpdelen först.

Alla FANN tankar är långsmala och lågbyggda. För slamavskiljarna medför det funktionsfördelar och för samtliga tankar är en låg bygghöjd positiv både ut anläggnings- och tömningssynvinkel.

Tankarna har fack i botten. Facken bidrar till hållfasthet, men de borgar också för att det alltid blir kvar lite slam i tanken (SA 906 kan tömmas helt). Det slam som blir kvar bidrar till bibehållen biologisk aktivitet och därmed kontinuerlig nedbrytning av slam. **Det är alltså normalt att tanken inte töms till 100 % vid tömning.**

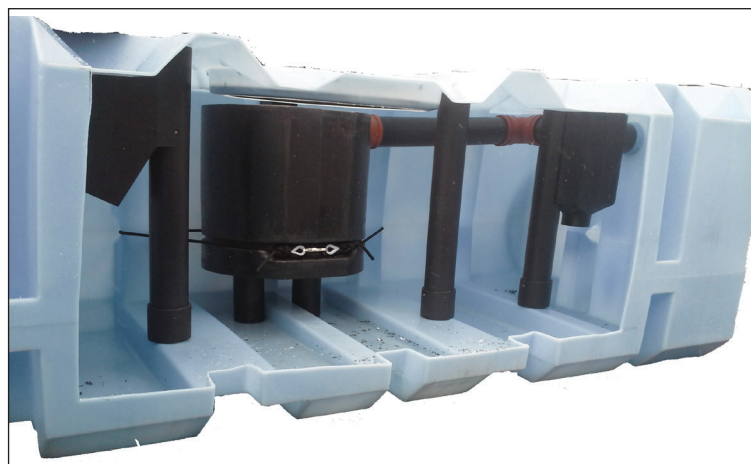
Mitt på tanken är ett 600 mm brett manhål. Sätt ner sugslangen i manhålet och så långt åt sidorna man kommer åt. Alla synliga fack ska tömmas. Finns det slam i eventuell inbyggd pumpbrunn, töm även där. Tankens verkliga volym är större än den nominella volymen. Vid tömning enligt ovan har planerad slamvolym tömts och tömningen är korrekt utförd.

Nu är funktionen i slamavskiljaren fullgod, eller den tomma volymen i den slutna tanken den utlovade.

Efter tömning bör slamavskiljaren fyllas med vatten. Detta för att inte slam skall rymma ut i efterföljande spridarrör.

### Specialfall:

Ibland upplevs det att det finns mycket tjockt slam som ansamlas i inloppsändan av tanken. Vill man försäkra sig om att få med detta, spolar man tillbaka lite vätska ur slambilen. Vänd flödet och och spola tillbaka några hundra liter mot ansamlingen. Töm sedan igen enligt ovan. Vid extremfall kan man även spola genom inloppsdämparens inspektionsrör. **Spolningen får aldrig ske via utloppets inspektionsrör och ned i utloppets T-rör.**



*Slamavskiljare SA 2000ce med integrerad pumpbrunn. De fack man kommer åt skall tömmas. Töm den integrerade pumpbrunnen vid behov.*

# ANVISNING FÖR SLAMTÖMNING AV STORA TANKAR

Denna anvisning gäller FANN slamavskiljare av modell SA 8000ce, SA 12000ce, SA 16000 ce, SA 20000 och SA 44000, samt slutna tankar ST 10000, ST 14000, ST 18000, ST 22000 och ST 46000.

## Slamavskiljare 8000L och uppåt

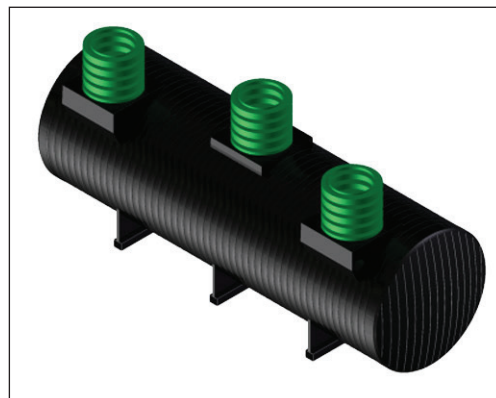
SA8018ce, SA12018ce, SA16018ce och SA20018 har tre stycken 600 mm manhål. Sätt ner sugslangen i mellersta manhålet och så långt åt sidorna du kommer åt. Tankens verkliga volym är större än den nominella volymen. De två yttre två manhålen är för inlopps-dämpare och utloppets T-rör.

SA24024, SA28024, SA32024, SA36024, SA40024 och SA44024 har fyra stycken 600 mm manhål. Sätt ner sugslangen i de två mellersta manhålet och så långt åt sidorna man kommer åt. Tankens verkliga volym är större än den nominella volymen. De två yttre två manhålen är för inlopps-dämpare och utloppets T-rör.

Vid tömning enligt ovan har planerad slamvolym tömts och tömningen är korrekt utförd.

Nu är funktionen i slamavskiljaren fullgod, eller den tomma volymen i den slutna tanken den utlovade.

Efter tömning bör slamavskiljaren fyllas med vatten. Detta för att inte slam ska rymma ut i efterföljande spridarrör.



*Slamavskiljare SA 8000L. Sätt ner sugslangen i mellersta manhålet och så långt åt sidorna du kommer åt.*

## Specialfall:

Ibland upplevs det att det finns mycket tjockt slam som ansamlas i inloppsändan av tanken. Vill man försäkra sig om att få med detta, spolar man tillbaka lite vätska ur slambilen. Vänd flödet och spola tillbaka några hundra liter mot ansamlingen. Töm sedan igen enligt ovan. Vid extremfall kan man även spola genom inloppsdämparens 600mm manhål. **Spolningen får aldrig ske via manhålet för utloppets T-rör och ned i utloppets T-rör.**